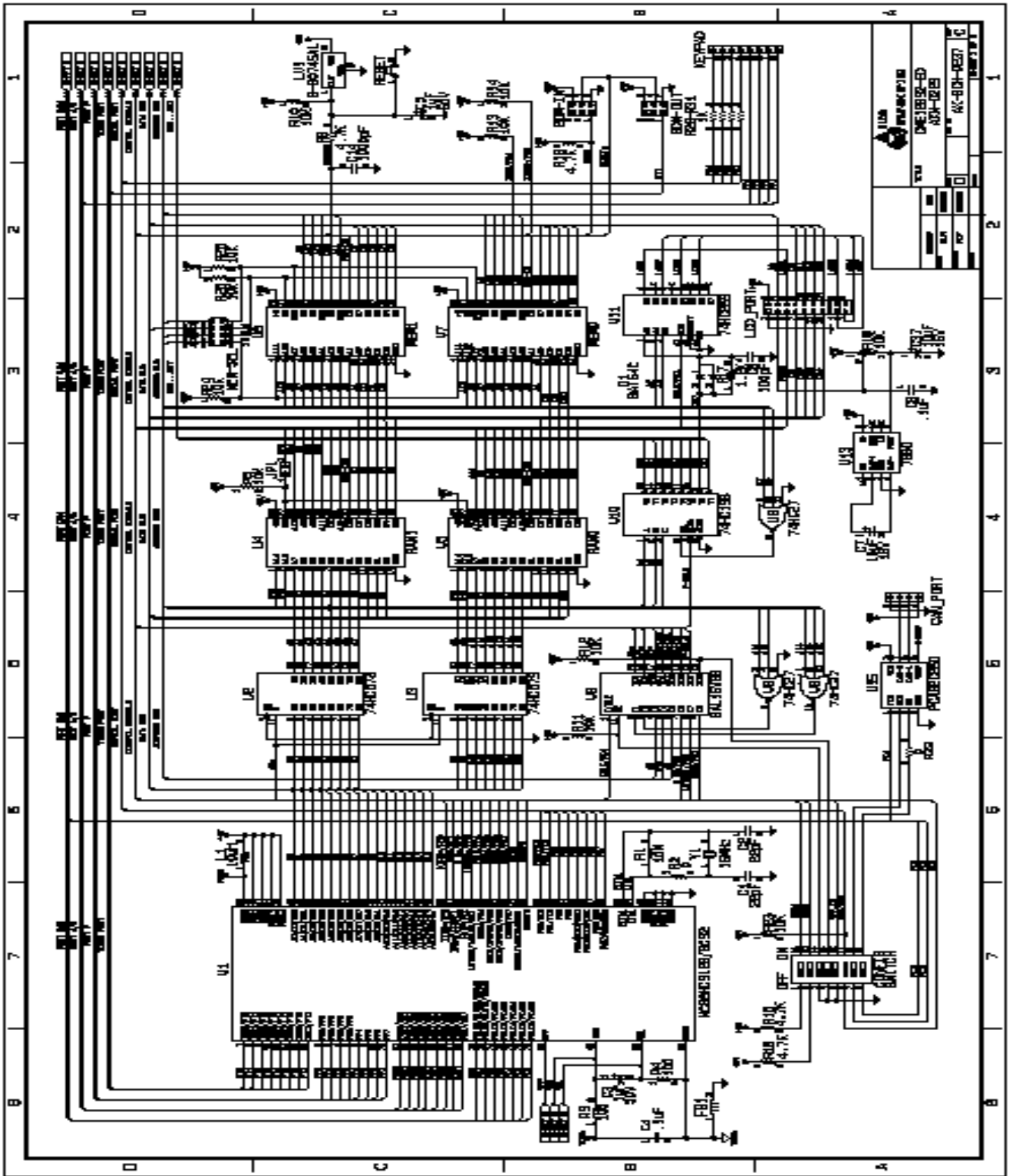




סכמות לוחות הפיתוח

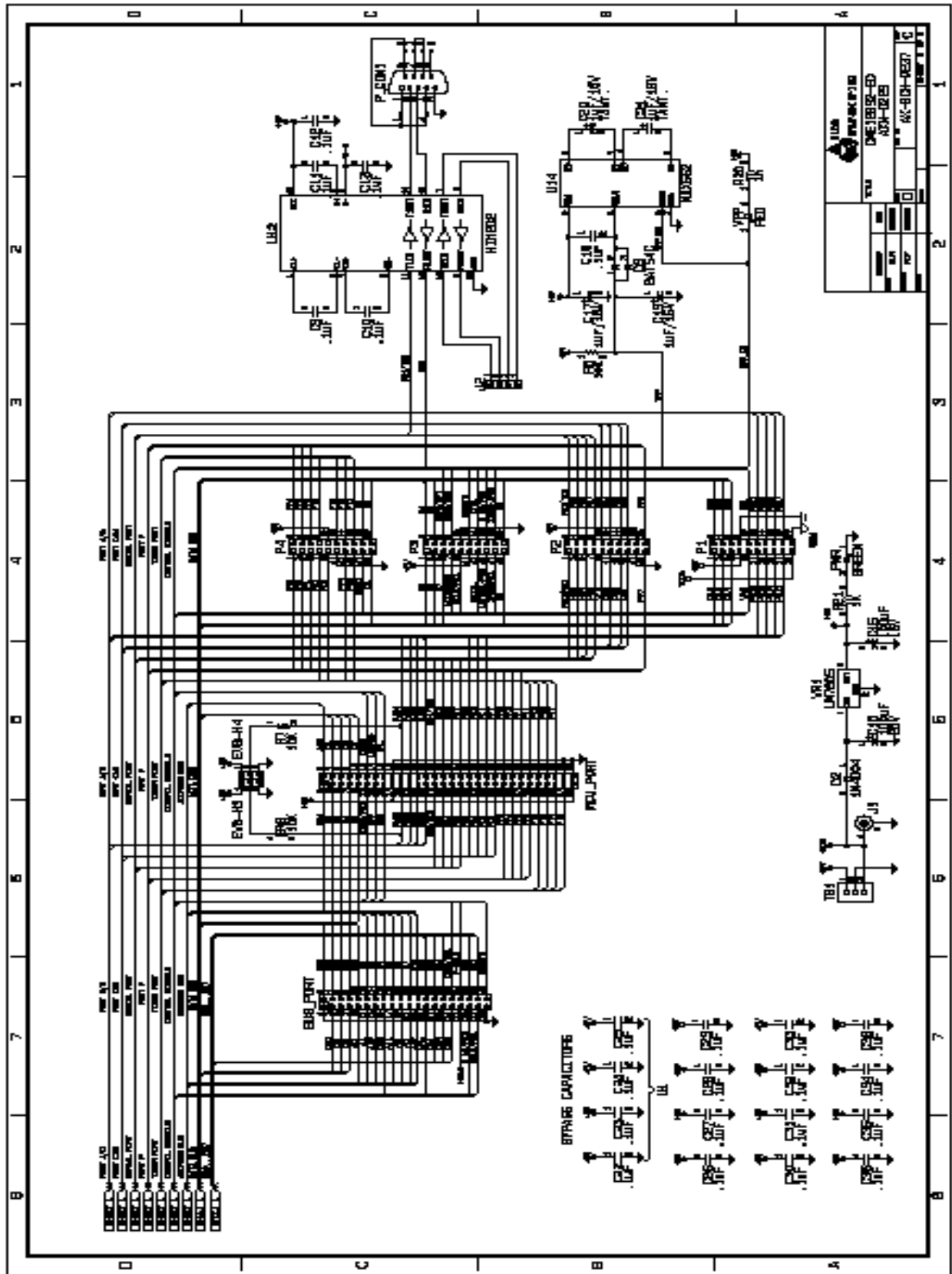
• 68HC12B32, לוח פיתוח CME-12B32



סכימה כללית 1 של 68HC12B32 על כרטיס הפיתוח של AXIOM

בעלי אתר הרובוטיקה הישראלי לא ישאו באחריות כלשהי לכל נזק, כספי או אחר שייגרם במישרין או בעקיפין משימוש במידע המצוי באתר זה

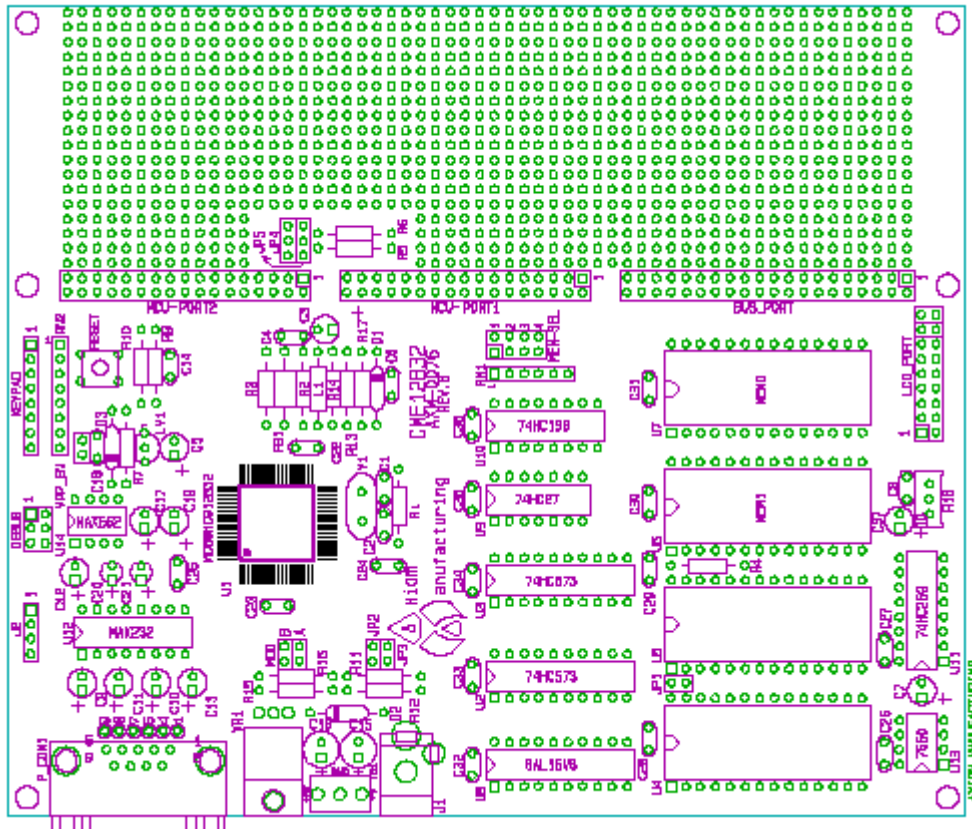
© כל הזכויות שמורות לאסף פוניס, גיא יונה ואלי קולברג
אין להעתיק תכנים מאתר זה ללא רשות בכתב ממנהלי האתר



סכימה כללית 2 של 68HC12B32 על כרטיס הפיתוח של AXIOM

בעלי אתר הרובוטיקה הישראלי לא ישאו באחריות כלשהי לכל נזק, כספי או אחר שיגרם במישרין או בעקיפין משימוש במידע המצוי באתר זה

© כל הזכויות שמורות לאסף פוניס, גיא יונה ואלי קולברג
אין להעתיק תכנים מאתר זה ללא רשות בכתב ממנהלי האתר



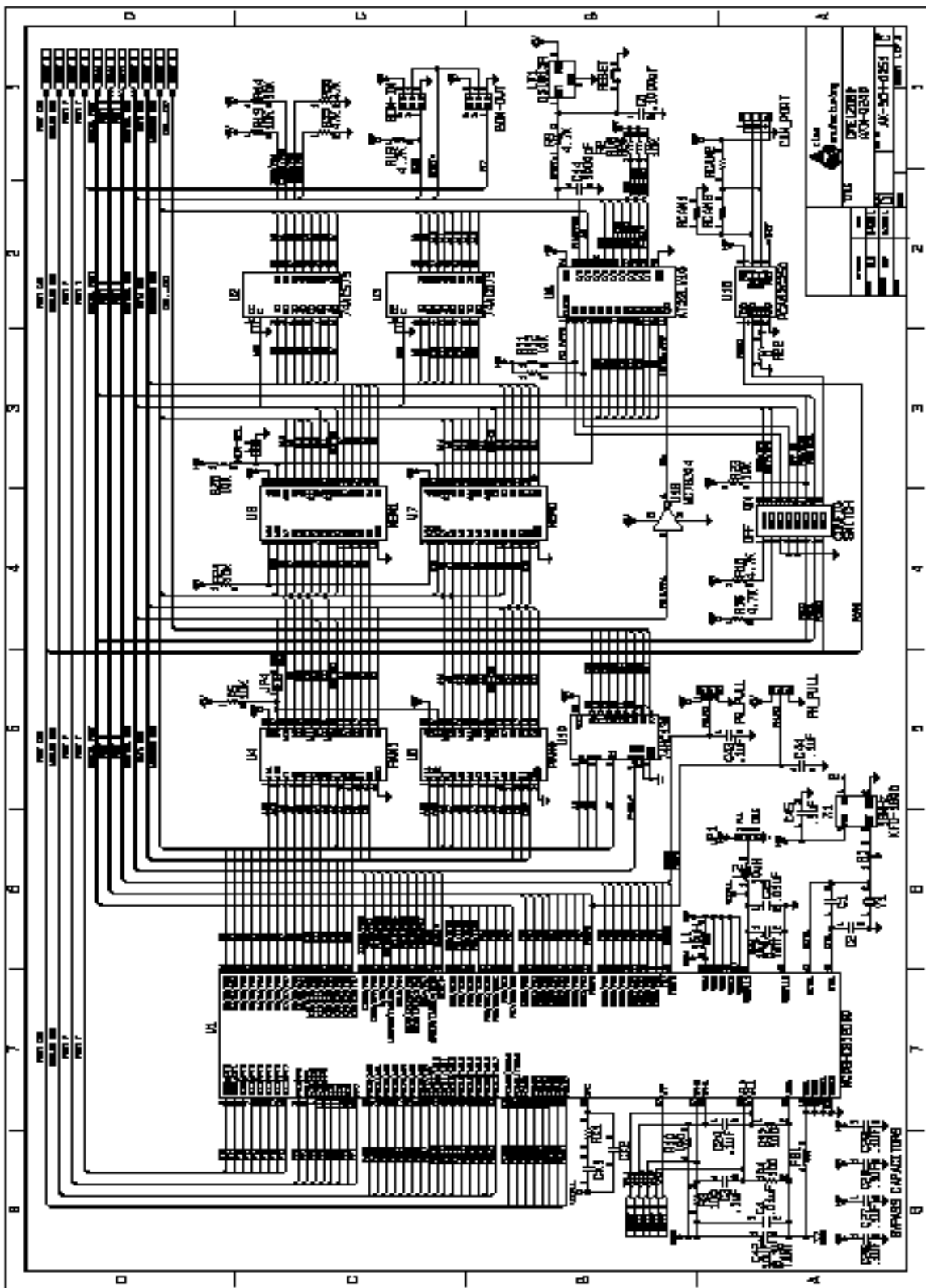
סכימת כרטיס הפיתוח CME12B32

בעלי אתר הרובוטיקה הישראלי לא ישאו באחריות כלשהי לכל נזק, כספי או אחר שייגרם במישורין או בעקיפין משימוש במידע המצוי באתר זה

© כל הזכויות שמורות לאסף פוניס, גיא יונה ואלי קולברג
אין להעתיק תכנים מאתר זה ללא רשות בכתב ממנהלי האתר



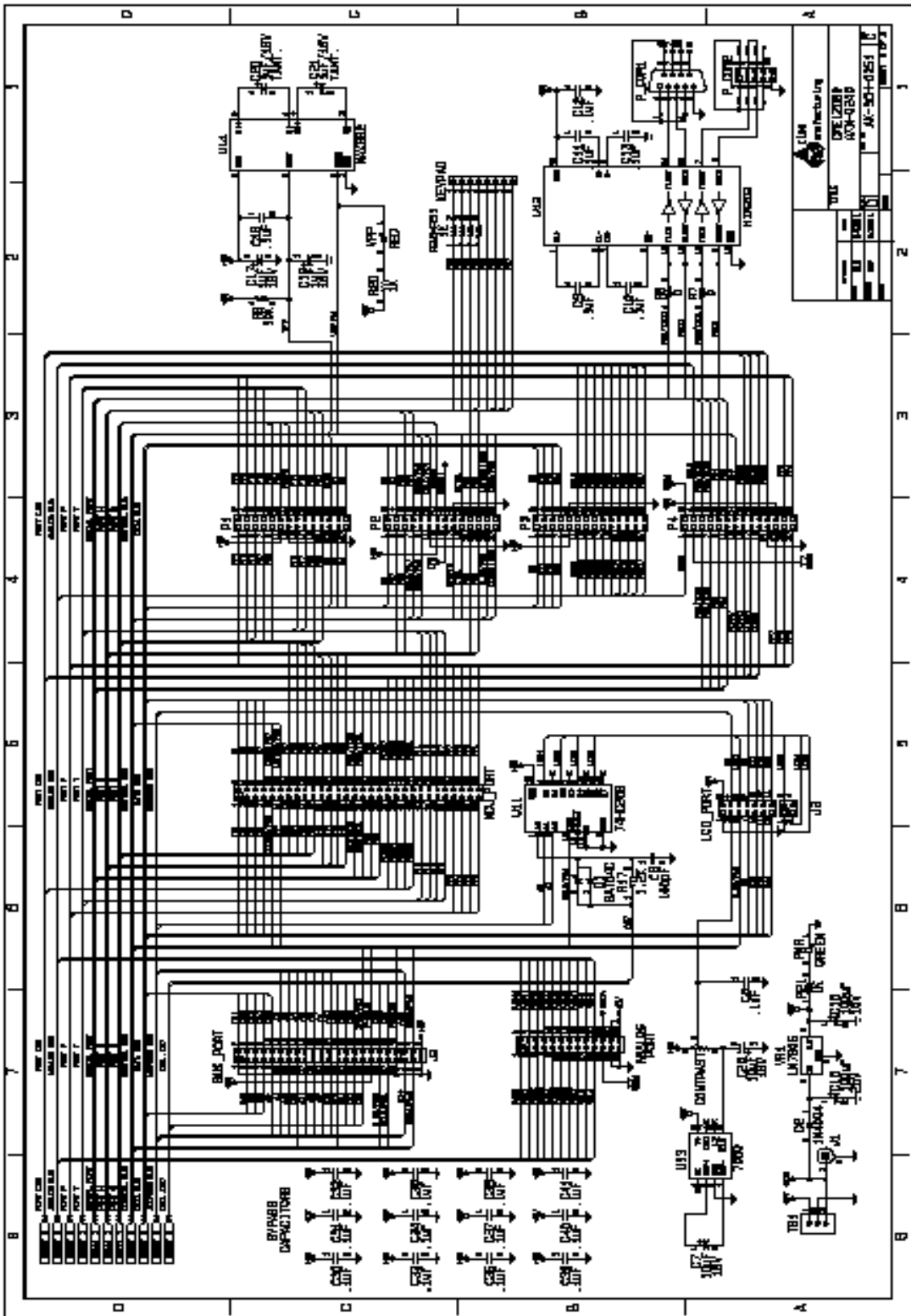
• 68HC12D60, כרטיס פיתוח CMD-912D60



סכימה כללית 1 של 68HC12D60 על כרטיס הפיתוח של AXIOM

בעלי אתר הרובוטיקה הישראלי לא ישאו באחריות כלשהי לכל נזק, כספי או אחר שייגרם במישרין או בעקיפין משימוש במידע המצוי באתר זה

© כל הזכויות שמורות לאסף פוניס, גיא יונה ואלי קולברג
אין להעתיק תכנים מאתר זה ללא רשות בכתב ממנהלי האתר



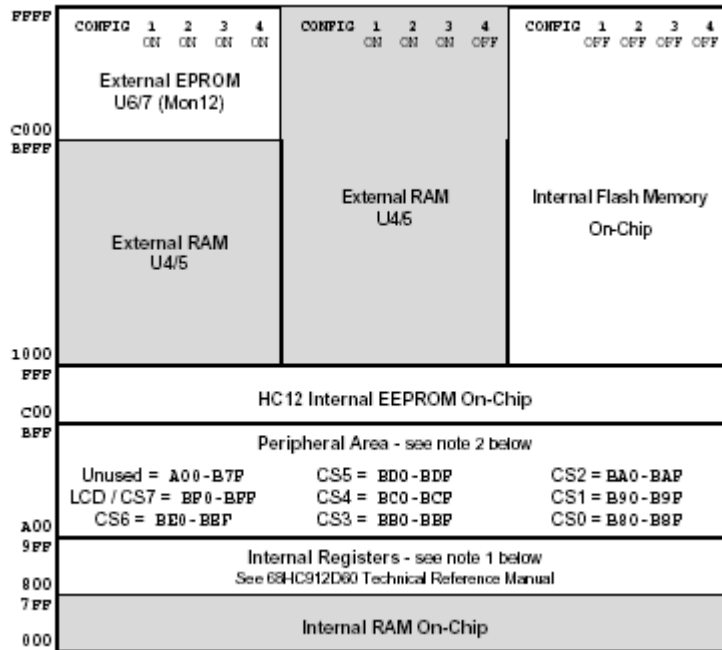
סכימה כללית 2 של 68HC12D60 על כרטיס הפיתוח של AXIOM

בעלי אתר הרובוטיקה הישראלי לא ישאו באחריות כלשהי לכל נזק, כספי או אחר שיגרם במישרין או בעקיפין משימוש במידע המצוי באתר זה

© כל הזכויות שמורות לאסף פוניס, גיא יונה ואלי קולברג
אין להעתיק תכנים מאתר זה ללא רשות בכתב ממנהלי האתר



מפת הזיכרון של כרטיס ה- (Axiom) D60 :



קונפיגורציות העבודה של הכרטיס מאופיינות על ידי שורת 8 מתגים. הסידור המקורי של המתגים (שנמצאים על הלוח):

1	2	3	4	5	6	7	8
ON	ON	ON	ON	OFF	ON	OFF	OFF

מתג קונפיגורציה	פעולה במצב ON	קווי I/O בשימוש
1	MODA	MODA/Port E 5
2	MODB	MODB/Port E 6
3	External Memory Enable	פורט A, B ו-1 External BUS
4	Monitor Memory Enable	N/A
5	Vpp- Flash Voltage Enable	N/A
6	RxD0 Enable (RS232 Receive line)	Port S 0 (RxD0)
7	RxD1 Enable (RS232 Receive line)	Port S 3 (RxD1)
8	CAN port Rx Enable	Port CAN 0

External Memory – עבודה עם ה-RAM שעל הכרטיס.
 מצבים העבודה מוגדרים לפי MODA ו-MODB. Single Chip Mode – אם MOD A & B שניהם מכובים. תחילת עבודה (עם הדלקת המתח) מזיכרון ה-FLASH.
 אם שניהם ON, נכנסים למצב Expanded Wide Mode, תחילת עבודה מזיכרון חיצוני.
 קווי הקונפיגורציה כמעט זהים על כרטיס ה-B32.

בעלי אתר הרובוטיקה הישראלי לא ישאו באחריות כלשהי לכל נזק, כספי או אחר שייגרם במישורין או בעקיפין משימוש במידע המצוי באתר זה

© כל הזכויות שמורות לאסף פוניס, גיא יונה ואלי קולברג
 אין להעתיק תכנים מאתר זה ללא רשות בכתב ממנהלי האתר